

569.61.001.33

190121, . - , , 1
21 2005 .

CLASSIFICATION OF THE NATURAL ACCUMULATION OF FOSSIL IVORY

A.N. Smirnov

*All-Russia Research Institute for Geology and Mineral Resources of the World Ocean
(VNIIOkeangeologia)*

Natural accumulations of the fossil ivory – a valuable raw material of a biogenic origin – are classified with a group of placers of a boulder type. The initial collector of mammoth tusks occurs in the Upper Pleistocene icy sedimentary polygenic section of the so-called Edomian complex of the northern area of the Republic of Sakha (Yakutia). They are formed by a residual-denudation principle: a drift of small clastic particles of containing sediments provides forming a concentration of a useful component. Placers are modern, exhibited, autochthonous (of a nearest removal). Analysis of the environment of formation and localization allows distinguishing several genetic types of placers of the coastal-marine and continental genesis. The classification is considered from the point of view of basic regularities of placer formation of minerals.

Key words: *fossil ivory, placer deposits, morphogenetic type, classification, Edomian complex, Yakutia.*

Mammuthus primigenius Blumenbach, (1799),

[, 1984].
Mammuthus primigenius

« », , , - . , - « » (. . - « » -) , 1992]. B « - 2003 » « » - « » - , - [, 2003]. () - , - : , , , [, 1986]. , , , - , - , - , a priori, « » (1989, 1990 .) XX « » - « » . 1980-1990- « » [1997] - 1980- « » - « » . XVIII-XIX . - « » [, 1998, 2000, 2003], [..., 1985],

... « »

(.1,2)
(1978 .)
(1982 .) - 1 : 1 500 000

— « - ».

-50 -100 .

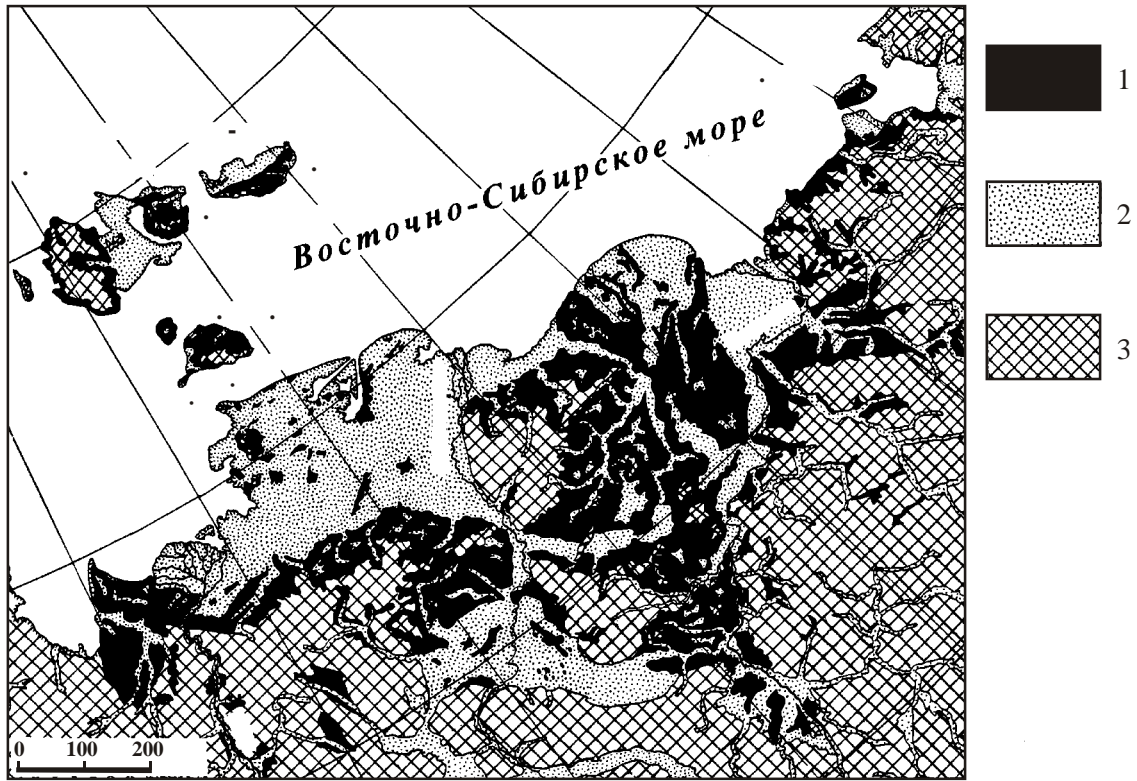
()

»,

[, 1977; , 1965].

« »

(« »)



1.

1 – ; 2 – ; 3 –

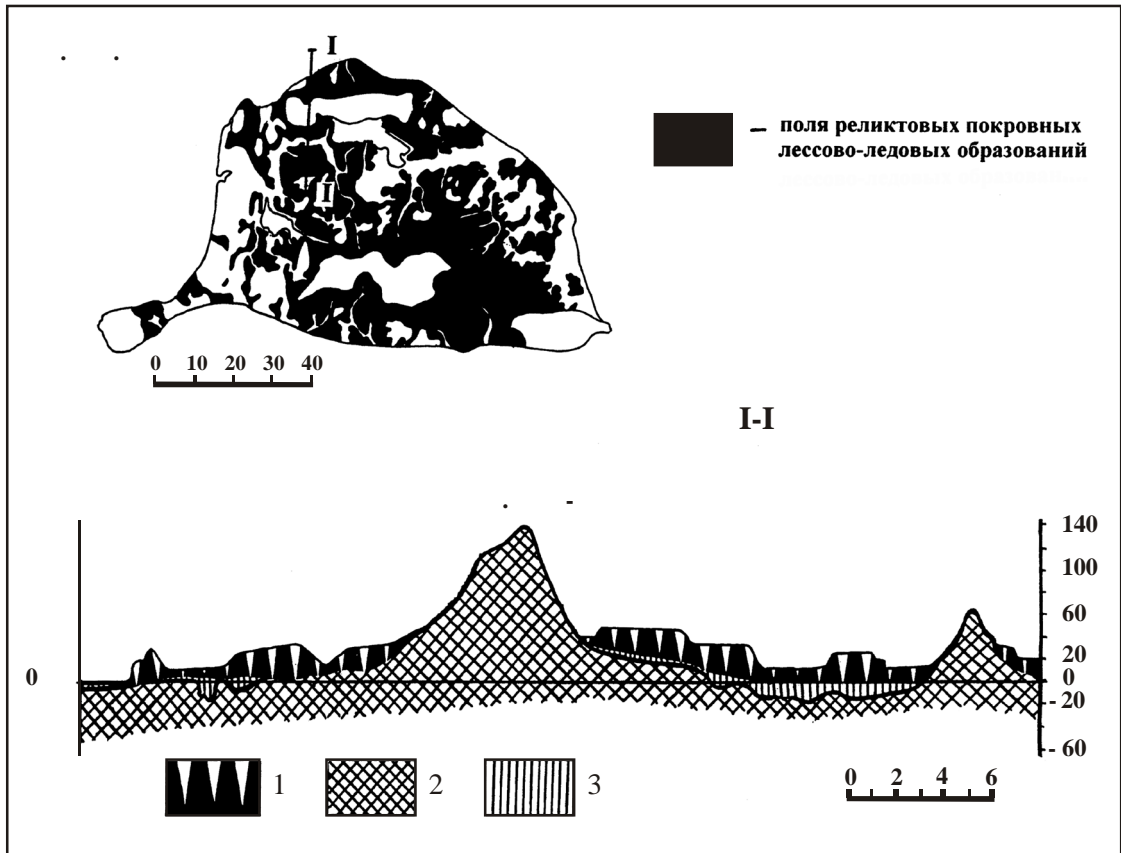
), () [, 1992], [1964]. , 1970- « » ()

1982

В

9-10
85-93 %

72-71°



1 - ; 2 - ; 3 -

»)

[,1982].

- 50-20 % (

),

()

(

[, ,1987].

(Q_{III}^4),

(Q_{III}^3).

53000-10000

1977;

[,1992;
,1995;
,1995].

« »,

[,1998].

[, « »
,1983].

(«)

. -
 , .) (-
) -
 : - , -
 () -
 - -
 (). -
 , -
 . -
 (, , -
) -
 10-15 30-40 ; - 1-3 . -
 « » -
 ; , -
 (1,8 / ³) « -
 » -
 . -
 : 2 12 / , 4-6 -
 / [, 1980]. -
 (- , - -
) - , -
 - - -
 , , -
 - (, -
 5-6). - - , -
 (- , -
), 8-12 [3-5 , -
 , 1982]. -
 . -
 , , -
 : , -
 , -
 . ; (-
) -
 , -

[, 1983].

(

8-10

(,)

(40-60)

[Mol et al., 2004].

)

, -
 , -
 .1.
 , -
 , -
 . -
 , -
 , -
 [, 1977]
 70-72 . . , (-),
 , -
 « » - -
 « » . (-
 , -
 () - , -
 .), -
 , -
 : () -
 , , -
 . -
 (0,25-0,6) - , -
 , -
 , -
 ; -
 , -
 () . () -
 1. -
 , -
 : -
 (-
 (XVIII-XIX .) -
 « ») - ,

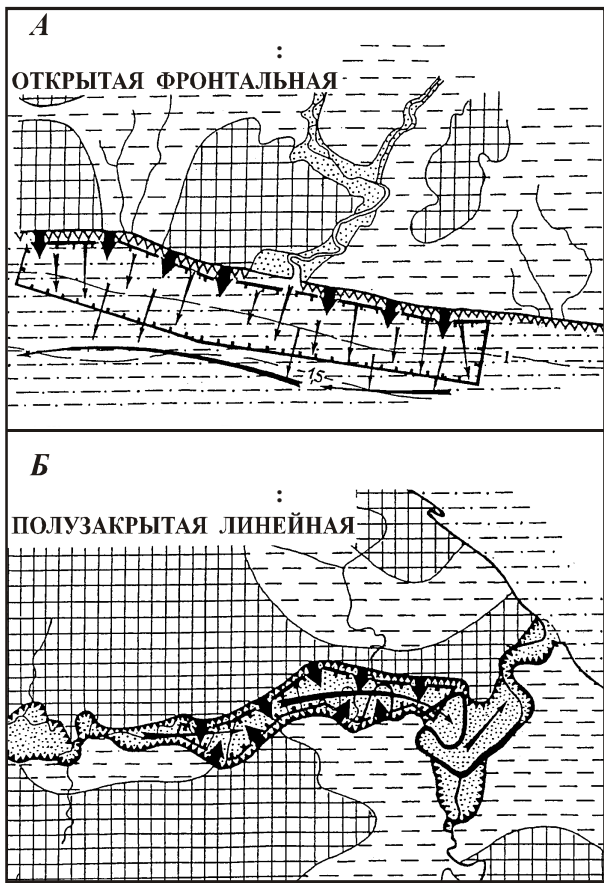
				;
I.				
				15 -20 30-300 ; 35 / .
		(1-2) ,		15-20 1,5-2 ; 92 / 2
		(20)		()
II.				
		(,)		10 ; 0,5 / .
		-		« » (); 2 / 2 - 2;

(. 3)

2.

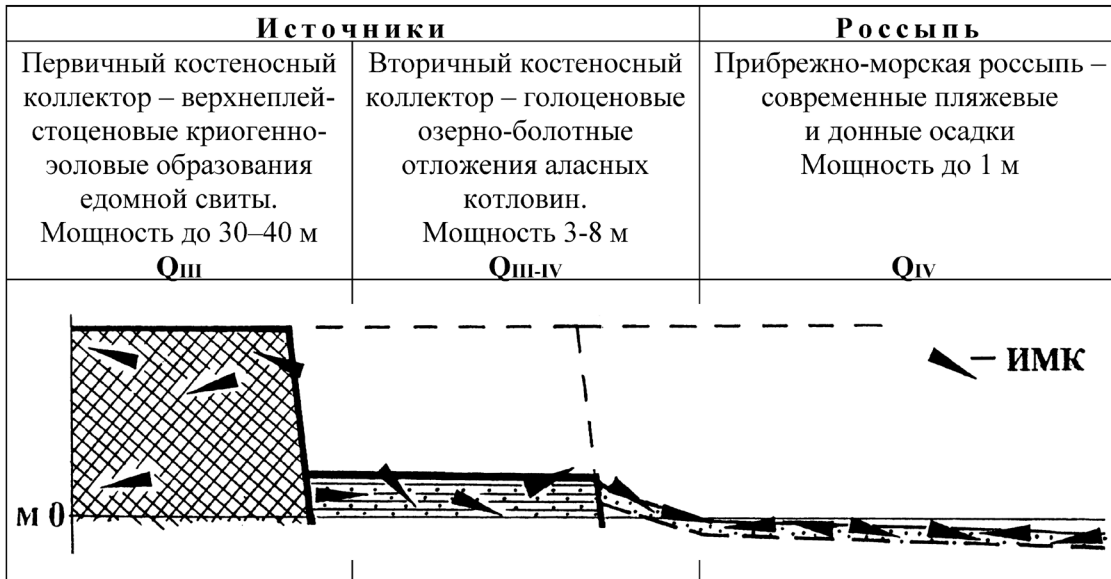
() « »

.3. - -
 : -
 , -
 1-2 -
 : 1 -
 ()
), 2 -
 ()
); 3-4 -
 : 3 -
 , 4 -
 ; 5 -
 ; 6 -
 ; 7 -
 ; 8 -
 ; 9 -
 ()
 ()
 ; 10 -



- 1
- 2
- 3
- 4
- 5
- 6
- 7
- 8
- 9
- 10

[..., 1985].



4. « - » () -

2,5 / [, 1980].

: - (60 -

150 , 200 -

500 .

« »,

(1) , (,

),

;

(. 4).

()

:	-
:	(,) ; (,)
:	; - ; - ()
:	()

. - () -
 () - «
) - », 1938 .
 - () -
 , -
 - .
 - -
 , -
 (, « ») - , -

... () - : ,1995. 383 .
 [..., 1985]; - - : ,1992. 280 .
 - - -
 (, ,), // . 1977. .235. 2. .435-437.
 [, , 1983]. -
 // . 1983. .270. 6. .1442-1445.
 [..., 1997; , 1977]. - : ,1977. 312 .
 [, 2003]. (, ,)/ . .
 - 1997. 479 .
 // ,1977. .44-54. . .I. :
 () - . . . ,1985. 197 . / .
 // [, 1998. 2. .16-20. -
 1955; , , 1983; , -
 1977; , 1983; , 1977; //
 , 1958] , (. 2). : ,2000. .179-183.
 : ,2003. 172 .
 558 . : ,1984.
 ,1980. 159 . (Mammuthus primigenius) -
 ,1955. 471 . //
 : ,1995. .163-183.
 (,1992. .1. 420 .; //
 .2. 264 . « » -
 // : ,1982. .134-142.
 : ,1977. .5-50. //
 : ,1987. 199 .
 : ,1965. .106-130. ,1958. 21 .
 // : //
 ,1983. .14-17. ,1964. .154-169.
 : ,1992. 160 . : ,1986. 176 .
 .2- . : Mol D., Oosterbaan A., Vos J. De Wolharige neushoorn. Eem dier van de mammoetsteppe // Neushoorn Stichting Nederland. Haag, 2004. 32 p.
 1983. 263 .